



壁や住宅基礎部のコンクリート・モルタル等のひび割れ補修材。



- 低圧・低速による確実な注入ができます。
- 注入圧力をコントロールできます。
- 注入量が目でわかります。
- 注入材の硬化状態の確認が容易。

コニシ
ボンド クラック注入補修キット
237-3860
1セット 14,270円 (税抜き)

キット内容

使用材料	品名	容量	入数(1キット)
シール材	クイックメンター	500gセット(主剤:250g,硬化剤:250g)	1セット
注入材	E207DS	750gセット(主剤:500g,硬化剤:250g)	1セット
注入器具	シリンダーセット	50cc用(シリンダー・リング・ストッパー各10個入り)	1セット
備品	注入座金10個、加圧ゴム40個、保護手袋1双、計量カップ1個、攪拌棒1本、取扱説明書1枚		

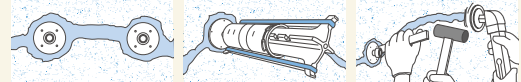
施工手順

- 1.ひび割れの調査
- 2.下地処理
- 3.座金取付け



ひび割れの状態・幅・長さをチェックし、工程手順の確認をする。
ワイヤーブラシなどでシール材塗布予定部を研磨。
座金の裏面外側にシール材を塗り付け、その座金の中心にひび割れの線が見える様に押しあてる。

- 4.シール・養生
- 5.注入・養生
- 6.シリンダー・座金・シール材除去



ひび割れ部表面をシール材でシールする。
シリンダーで注入剤を注入。
シリンダー・注入座金を取りはずす。シール材の除去が必要な場合には、ディスクサンダーなどで除去する。

使用材料の数量積算例

●ひび割れ幅 1mm } の場合 ※使用材料は現場の状況によって必要量が
●ひび割れ深さ 150mm } 変わりますのでご注意ください。

使用材料	品名(標準)	3m当り	1m当り
シール材	クイックメンター	約500g(ロス込み)	約150g(ロス込み)
注入材	E207DS	約750g(")	約225g(")
注入器具	シリンダーセット	約10個	3個

ひび割れ簡単補修!



- 吹き付けるだけの簡単施工。
- セメント・モルタル・コンクリートの補修に。
- 1セットで約7mのひび割れがカバーできます。



イービーシー商会
クラックシャットキット
777-0400 ICK-300
1セット 4,750円 (税抜き)

●キット内容:インサルクラックシャット1本、インサルクラックボンド(100ml)1本、スポンジ1個

サビの上からそのまま塗れる塗料。

- 使用後は、ガスと残った塗料を安全に捨てられるガス抜きキャップがついているので安心です。(特許No.2941761)



アサヒベン 油性高耐久鉄部用スプレー300ml

色	商品コード	価格
グレー	109-1453	1本 1,390円 (税抜き)
黒	109-1454	
こげ茶	109-1455	
アイボリー	109-1457	
白	109-1456	

- 用途:扉、フェンス、シャッター、パイプ、機械器具、農機具などの屋内外の鉄部、鉄製品、ガルバリウム鋼板サイディング、トタンべい、アルミ建材、ステンレス製品
- ※ボロボロと取れるようなサビは取り除く必要があります。
- 乾燥時間:夏期/1.5~2時間、冬期/5~6時間
- 標準塗り面積(300ml):[1回塗り]1.1~1.3㎡(タタミ0.6~0.8枚分)

バーナーの熱で強力に溶着する路面表示!



- マスキングの必要がなく簡単に仕上がります。
- シールタイプやペイントタイプに比べて約6倍も長持ち。(メーカー比)



使用イメージ写真です。



新富士バーナー ロードマーキング用カセットガスバーナー 196-0110 RM-22000

1台 9,500円 (税抜き)

- 電子着火式
- 発熱量:25.6kW(22,000kcal/h)
- ※気温25℃、5分間の燃焼データを1時間換算したものです。
- 加熱時間目安:約5分
- ※気温30℃、無風状態で100mm幅のライン5mを溶着させる時間。(路面温度や施工者などにより時間は異なります。)
- ※追加用ボンベは別途ご用意ください。

●ボンベ1本付

施工方法 ロードマーキングの施工



①シート設置面の清掃



②プライマーを塗る。



③バランスをみて、ラインを置く。



④バーナーで加熱し、溶着する。

施工したラインが冷めたら施工完了です。
お急ぎの場合は施工場所に水をかけて冷却することも可能です。



新富士バーナー ライン白 196-0120 RM-310

1巻 3,200円 (税抜き)

- 材質:熱可塑性樹脂、炭酸カルシウム、体質顔料
- サイズ:幅100mm×長さ5m



新富士バーナー アスファルト専用プライマースプレータイプ 196-0130 RM-501

1本 3,300円 (税抜き)

- 成分:トルエン、フルマンヘキサン
- 容量:420ml
- 使用量目安:ライン(100mm×5m)約4本分